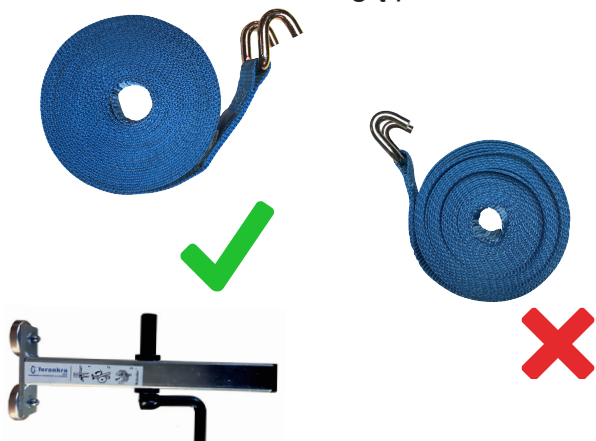


MULTI-STICK

Końcówka do rzucania pasem

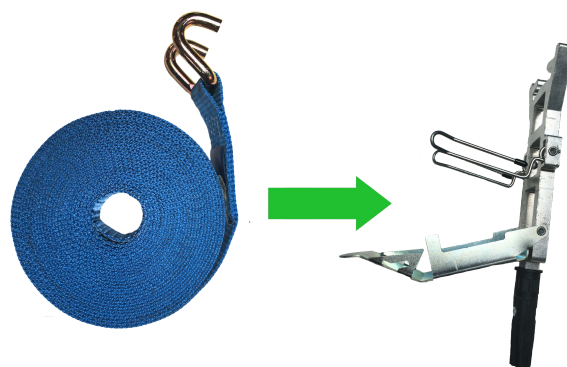
Instrukcja użytkowania

A
Starannie zwiń część długą pasa



Dla ułatwienia zwijania zachęcamy do użycia zwijarki ID: 48879 12.

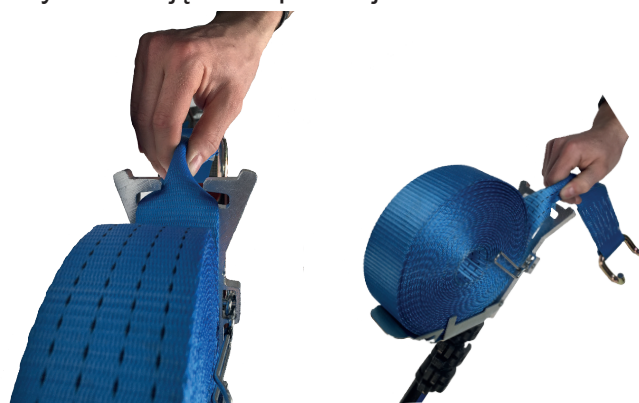
B
Włóż zwiniętą część długą pasa pomiędzy sprężyny uchwytu.



C
Zwróć uwagę na kierunek rozwijania.



D
Ściśnij pas przy haku i umieść go w miejscu wskazanym na zdjęciach poniżej.



E
Rozłóż drążek teleskopowy na odpowiednią wysokość. Tylko końcówka powinna znaleźć się powyżej ładunku.



F
Przytrzymaj całość wykorzystując piankowy uchwyt.



MULTI-STICK

Końcówka do rzucania pasem

Instrukcja

użytkowania

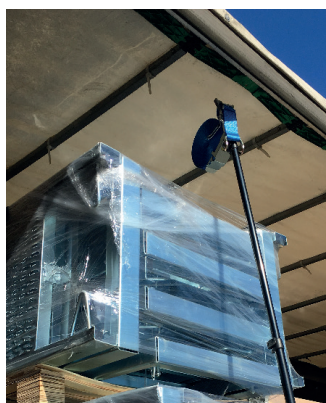
G
Ustaw się w odległości ok. 50cm od naczepy.



H
Kąt między uchwytem a krawędzią przyczepy nie może przekraczać 30°.



I
Zalecamy, by podczas przerzucania pasa nie dotykać drążkiem teleskopowym ładunku.



J
Energicznym ruchem przerzuć pas nad ładunkiem na drugą stronę naczepy.



K Zdejmij hak z narzędzia i umieść go w odpowiednim punkcie mocującym.



Wykorzystując napinacz z drugiej strony naczepy, dokonaj mocowania ładunku.



Poznaj inne funkcje drążka MULTI-STICK..

Funkcje secustick

Zakładanie długich narożników



Id prod.: 49120-10



Id prod.: 49122-10