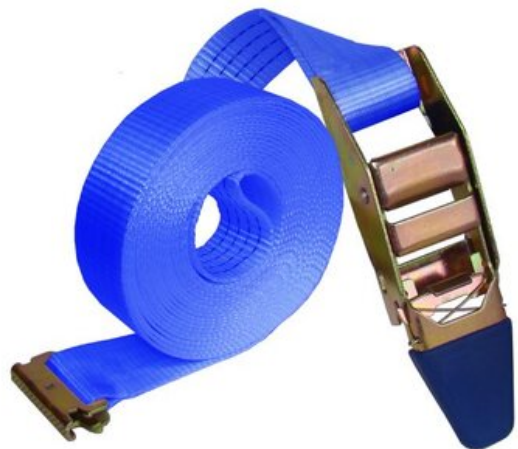


## Ремінь для внутрішнього кріплення з пряжкою Comfort LC 750 daN з роз'ємом для молдингів



### Інформація про товар



Внутрішні кріпильні ремені зазвичай використовуються всередині великих і малих вантажних автомобілів для безпечного кріплення товарів. Завдяки використанню затискачів і меншого натягу, ризик пошкодження транспортного засобу мінімізується. Всі компоненти протестовані і високої якості, щоб забезпечити тривалий термін служби і високу безпеку. Ремінь виготовлений з високоміцної поліефірної стрічки, що робить кріплення дуже гнучкими і міцними.

**Матеріал:** Поліестер і сталь

**Маркування:** Згідно з нормами

**Увага:** Максимально допустиме подовження стрічки 4%. Стандартна довжина короткої частини-0,5 м.

Код товару	Максимально допустиме робоче навантаження daN	Довжина m	Ширина ременя мм	Конструкція	Кріплення	Вага кг	Delivery time
25010528F	750	3,5	45	Short part-1	End fitting for rail	0,95	12
25010529F	750	5	45	Short part-1	End fitting for rail	1,05	12